

# EREF

Espace • Ressources • Emploi • Formation  
Gâvres • Locmiquélic • Port-Louis • Riantec

## ESPACE D'INFORMATION, D'AIDE ET DE CONSEIL

Démarches en ligne • Accès aux droits • Emploi et formation ...



## PERMANENCES DE L'EREF À GÂVRES

» 1 vendredi par mois «  
14h > 16h30

Les permanences de juillet 2026 à janvier 2027 :  
3 juillet • 7 août • 11 septembre • 2 octobre  
6 novembre • 4 décembre • 8 janvier

» L'EREF est un service de proximité gratuit. «



Financé par  
l'Union européenne



CONTACT 02 97 33 94 01 | [eref@mairie-riantec.bzh](mailto:eref@mairie-riantec.bzh) | 22 rue de la Madeleine - Riantec

# **L'EREF** Espace Ressources Emploi Formation **C'EST QUOI ?**

## **1# UNE STRUCTURE DE PROXIMITÉ EMPLOI-FORMATION**

Situé à Riantec, l'EREF est une structure de proximité ayant pour objectif d'accueillir, d'informer et d'accompagner les habitants des communes de **Gâvres, Locmiquélic, Port-Louis et Riantec**, sur les questions d'emploi, d'orientation, de reconversion, de formation et de création d'entreprise.

L'EREF appuie également les entreprises locales dans leurs recrutements et le choix des mesures à l'embauche. Enfin, il contribue au développement d'initiatives locales en matière de création d'entreprise.

## **2# UN ACCOMPAGNEMENT AUX DÉMARCHES ADMINISTRATIVES**



**France  
services**

Liberté  
Égalité  
Fraternité

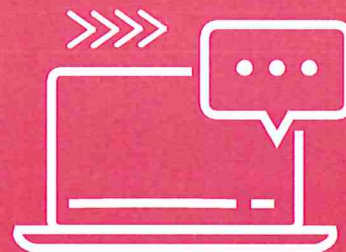
Pour renforcer le service de proximité et d'accompagnement, l'EREF a obtenu le label **France Services** en 2021. Ainsi, l'EREF accompagne également les usagers au quotidien dans l'ensemble des démarches administratives : **CAF, CPAM, Carsat, ANTS (passeport, CNI, permis de conduire...), CNAM, CNAV, MSA, Pôle Emploi, La Poste, services des ministères de la Justice et de la Direction générale des finances publiques**. Les conseillères de l'EREF sont formées pour apporter des réponses immédiates et personnalisées.

Elles répondent également aux problématiques de dématérialisation des accès aux services publics et aux droits des usagers (aides et prestations sociales, santé, indemnités, retraite, perte d'emploi, titres sécurisés...).

L'EREF travaille également avec les CCAS des quatre communes.

## **L'EREF M'ACCOMPAGNE DANS MON PARCOURS POUR :**

- Concevoir mon CV, écrire une lettre de motivation ;
- Organiser mes recherches d'emploi ;
- Evoluer professionnellement, choisir une orientation ;
- Préparer ma reconversion professionnelle ;
- Consulter mon compte personnel de formation.



## **EN LIEN AVEC NOS PARTENAIRES DE LA PROTECTION SOCIALE :**

- Demander mes droits à la retraite ou au chômage ;
- Evaluer mes droits aux aides sociales : reconnaissance du handicap, garde d'enfant, RSA, prime d'activité, logement,...
- Être aidé à l'utilisation des services et des outils numériques ;
- Être assisté dans mes démarches administratives ;
- Être mis en relation avec un professionnel.

