

UNE SOLUTION ÉCOLOGIQUE ET ÉCONOMIQUE : LE NETTOYAGE RAISONNÉ DES PLAGES



SOMMAIRE

- La plage : un milieu vivant
- L'entretien des plages
- Le Nettoyage raisonné des plages
- Exemples en France métropolitaine
- Limites



La plage : un milieu vivant

Nettoyage mécanisé



Oiseaux



Gravelot à collier interrompu



Œufs



Flore de haut de plage



Macro-invertébrés

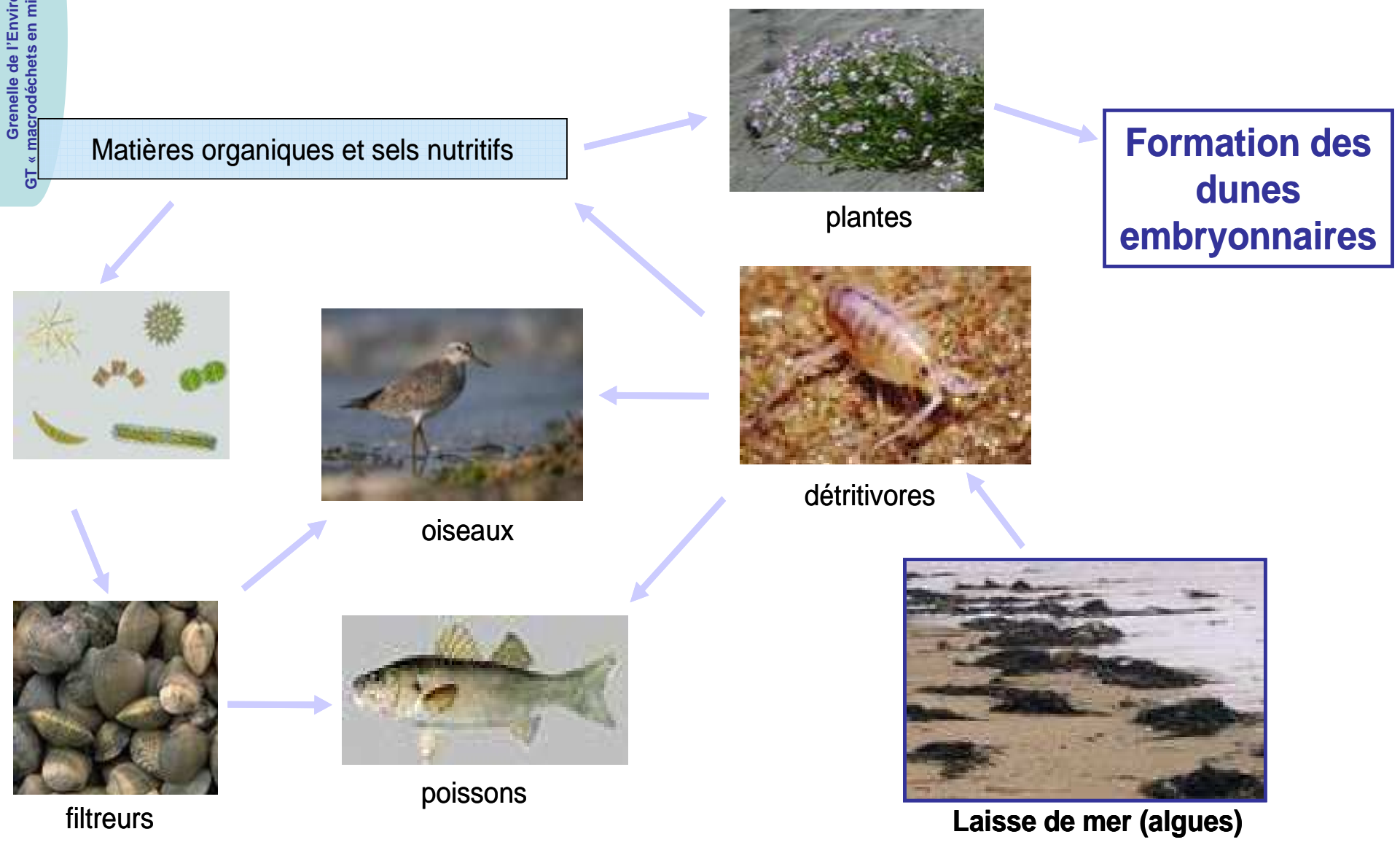


La laisse de mer : composition

La **laisse de mer naturelle** désigne les divers éléments naturels (algues, bois, coquillages...) déposés par la haute mer précédente sur le haut de plage.



La laisse de mer : source de vie



La laisse de mer : barrière naturelle contre l'érosion côtière

La laisse de mer a deux fonctions principales dans la lutte contre l'érosion côtière :

- ✓ protection des dunes contre les effets mécaniques des vagues : **amortissement des vagues**, diminution de l'érosion et rétention du sable,
- ✓ formation et régénération des **dunes embryonnaires** via l'installation de plantes sur la laisse de haute mer.

Echouage des algues suite aux marées, aux coups de vent



Décomposition des algues, pousses de végétation



Installation des espèces pionnières en haut de plage



Les trois habitats spécifiques du haut d'une plage de sable



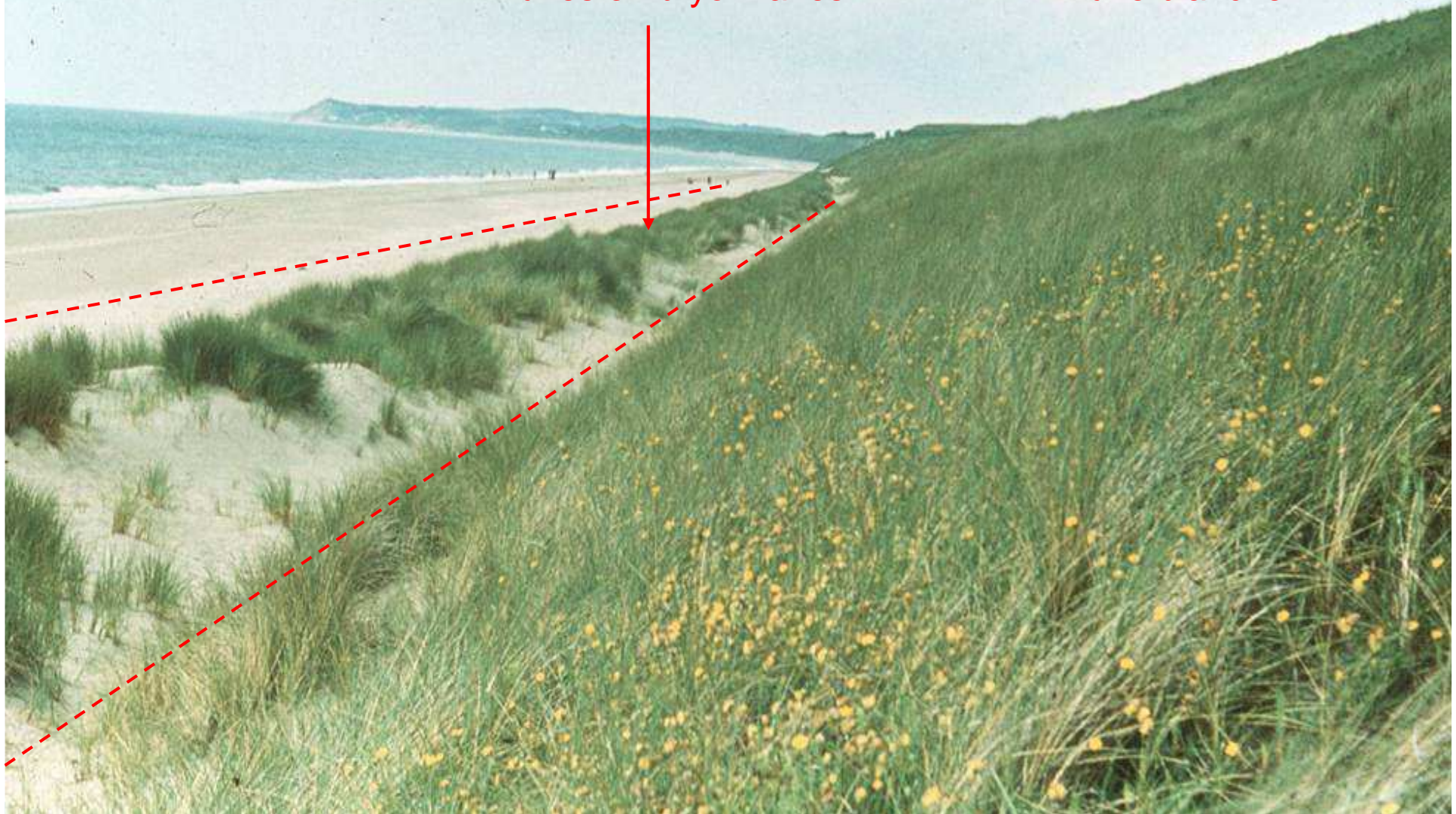
Dunes embryonnaires éparses



Cordon de dunes embryonnaires

Dunes embryonnaires

Dune blanche



La laisse de mer : un milieu souillé par les macrodéchets



Pourquoi nettoyer les plages ?

➤ macro-déchets
(bouteilles, bidons...)



Impact esthétique

Impact sur les écosystèmes marins

Impact économique

➤ dépôts naturels (algues, bois, cadavres, coquillages...)



Odeur, aspect « sale »

Impact sur les activités humaines

➡ Tendance systématique, mécanique

Offrir une « plage propre » : sans
macro-déchets ni dépôts naturels
= **que du sable**



Accélération de l'érosion
Diminution de la biodiversité

Modes d'intervention

Nettoyage mécanique

Cribleuses, goémoniers, tractopelle

*Collectivités,
prestataires privés,*



Nettoyage manuel

*Associations d'insertion
principalement,
Collectivités, gardes du
littoral, associations de
sensibilisation*



Impacts du nettoyage mécanique

- ✓ Accélération de l'érosion
- ✓ Diminution de la richesse biologique



Impacts du nettoyage mécanique

- ✓ Prélèvement des éléments naturels
- ✓ Tri difficile à effectuer
- ✓ Aucune valorisation possible
- ✓ Coût en décharge important (environ 100 euros la tonne)



Actions du Conservatoire du Littoral

2005 : « Le Propre et le Sale » : Lancement d'une plaquette d'information accompagnée d'un DVD

La plage un milieu vivant

Macro déchets et débris naturels attention à ne pas confondre !

Dégâts biologiques et écologiques du nettoyage des plages

Le rôle de la traîne

Le rôle de la végétation

Regard et attitudes des usagers

Les déchets naturels

CONSERVATION DES ESPÈCES ET DE LA NATURE

INFORMATION

FILTRUS

CRABUS

POSSONS

OSTÉOPHORES

LAISSE DE MER

Au cœur des laissées de mer

Des initiatives respectueuses du milieu naturel

Le propre et le sale sur les plages de Bretagne, Pays de la Loire

Accepter les laissées de mer, protéger les écosystèmes côtiers

Des initiatives respectueuses du milieu naturel

Le rôle de la traîne

Le rôle de la végétation

Regard et attitudes des usagers

Les déchets naturels

CONSERVATION DES ESPÈCES ET DE LA NATURE

INFORMATION

FILTRUS

CRABUS

POSSONS

OSTÉOPHORES

LAISSE DE MER

2008 – 2010 : Etude de deux ans :

Informers les élus du littoral sur les « bonnes pratiques » de nettoyage

Conseils pour la préservation des laissées de mer

Objectif : dynamiser le nettoyage raisonné sur le rivage national



Une solution écologique et économique : le nettoyage raisonné

Adapter les interventions de nettoyage (période, fréquences, types : mécanique et/ou manuel) selon les **enjeux écologiques, d'érosion et touristiques**

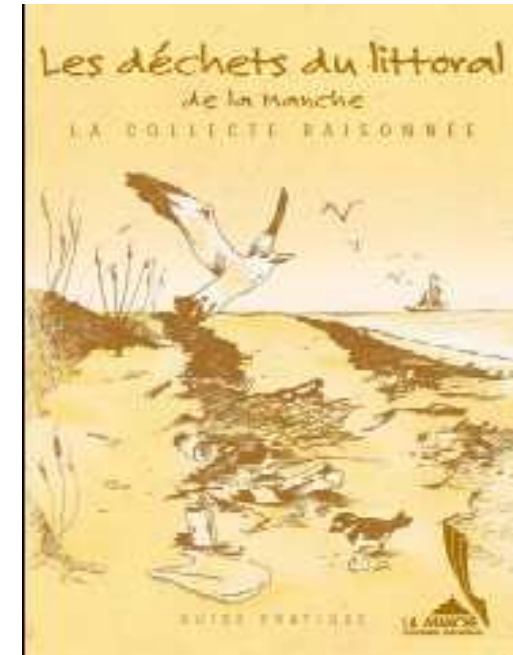
Informier et sensibiliser (outils de communication, de formation)

➤ Conseil Général de la Manche

Diffusion d'un guide de collecte raisonnée des macro-déchets sur le littoral de la Manche (2004)

Environ ¼ des Communautés de communes engagées dans la collecte raisonnée en 2008 + 2 autres en 2009

Financement nettoyage manuel : CG 50, AESN, CC
1000 euros/km/an



➤ Association pour le Développement du Bassin Versant de la Baie de Bourgneuf

Site Natura 2000 « Marais Breton, Baie de Bougneuf, Ile de Noirmoutier et Forêt de Monts » :

Nettoyage Différencié opérationnel sur 3 communes en 2008 + 2 autres communes en 2009

Soutien de la LPO, CNBB, DIREN Pays de la Loire

Financement nettoyage manuel : Contrats Natura 2000
500 euros/km/an

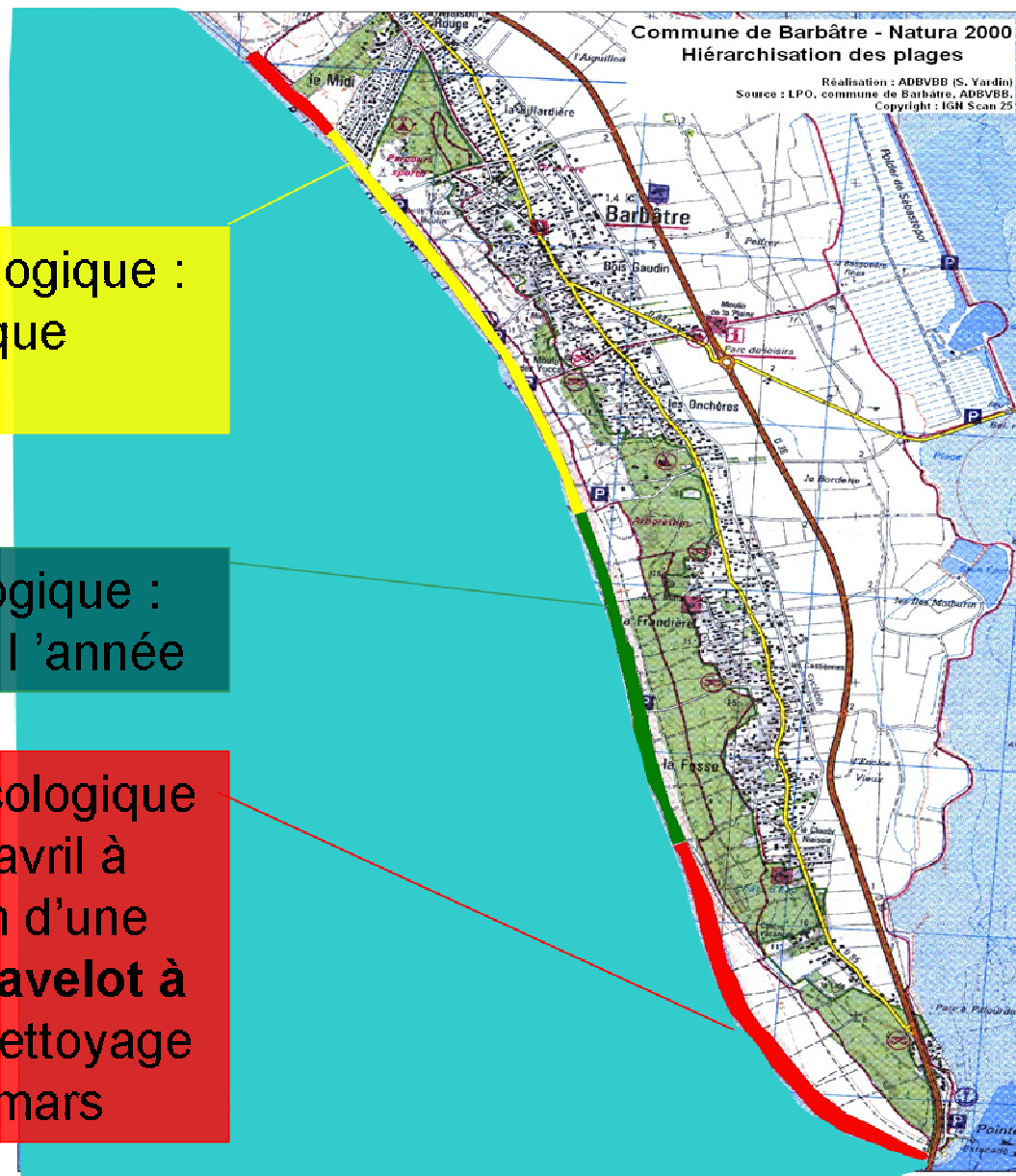


Exemple de Nettoyage Raisonnable en Baie de Bourgneuf (85) - Barbâtre

Zone à faible enjeu écologique :
nettoyage mécanique
envisageable

Zone à fort enjeu écologique :
nettoyage manuel toute l'année

Zone à très fort enjeu écologique
: pas de nettoyage d'avril à
septembre (nidification d'une
espèce protégée : le **Gravelot à
collier interrompu**) – Nettoyage
Manuel d'octobre à mars



Exemple de Nettoyage Raisonnable en Baie de Bourgneuf (85) - Barbâtre

• Biodiversité

- Expression sur les hauts de plage de la végétation annuelle et des espèces patrimoniales
- Retour de l'euphorbe péplis sur le site Natura 2000
- Nidification du Gravelot à collier interrompu

• Usages

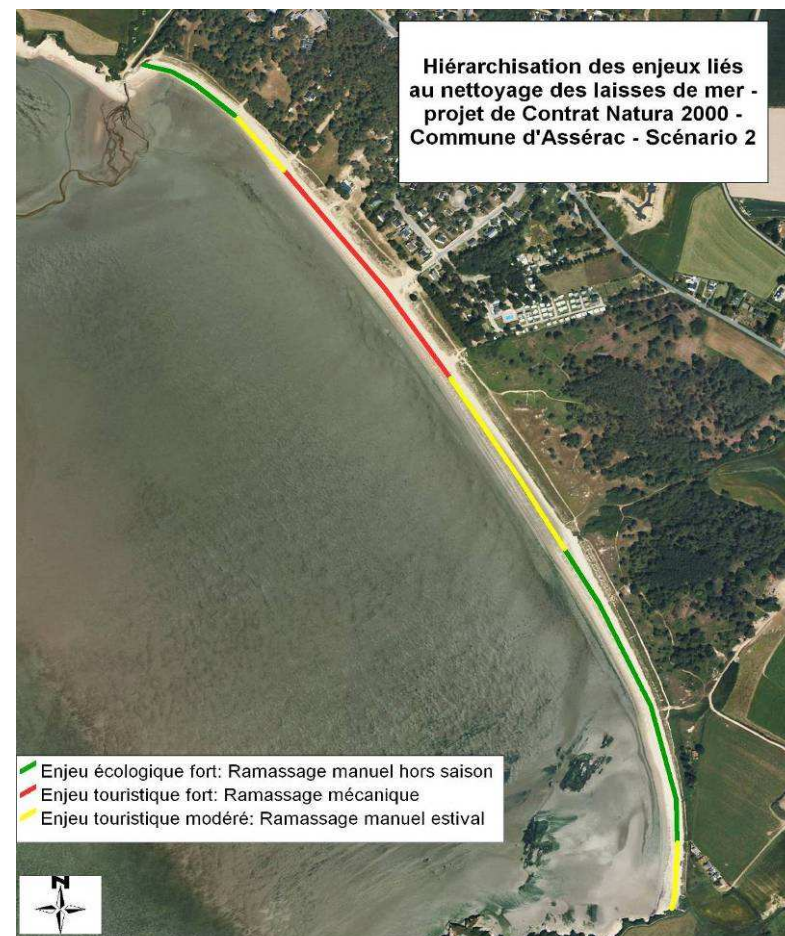
- Des pratiques qui semblent être acceptées par les usagers (aucune plainte relevée par les 3 communes)

➤ Assérac (Loire-Atlantique) – Site d'étude

Mise en place d'une gestion raisonnée du haut de plage



Contrat Natura 2000 : subventions manuelles à 100%



Hiérarchisation des enjeux liés au nettoyage des plages - projet de Contrat Natura 2000 - Commune d'Assérac - Scénario 2

Enjeu écologique fort: Ramassage manuel hors saison
Enjeu touristique fort: Ramassage mécanique
Enjeu touristique modéré: Ramassage manuel estival



Extension envisageable d'une gestion raisonnée sur l'ensemble des communes comprises dans l'intercommunalité (CAP Atlantique)

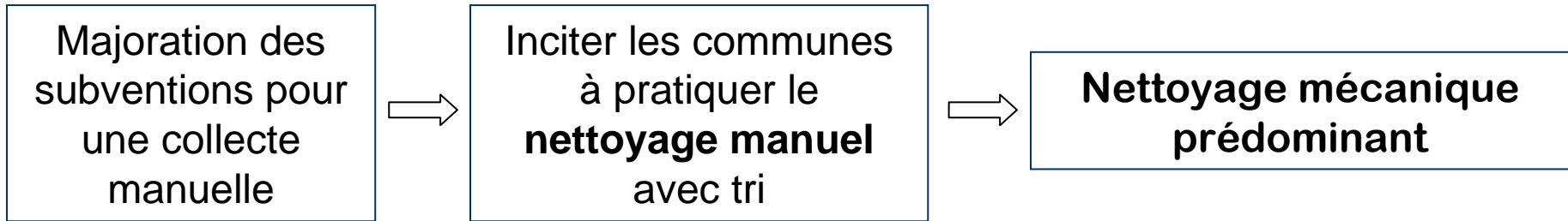
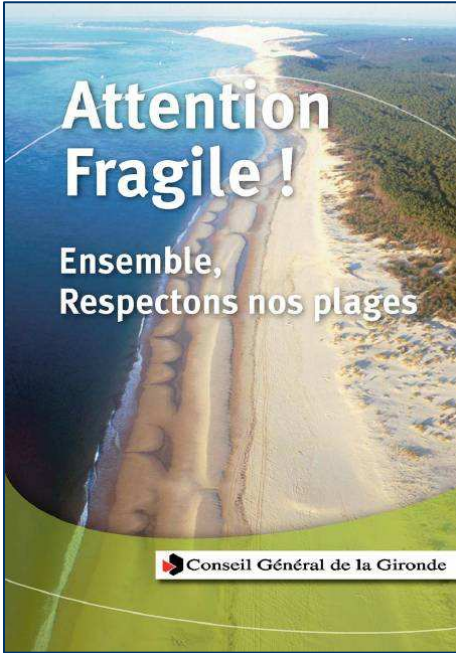
➤ La Gironde

Conseil Général de la Gironde

Appui technique et financier pour les collectivités littorales, actions de sensibilisation

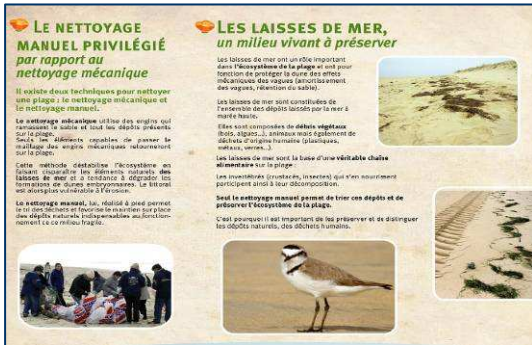
Coût : 2 millions d'euros/an

Subventions à 80% pour le nettoyage manuel contre 50% pour le nettoyage mécanique



Réflexion actuelle (CG 33 + ONF)

Mise en place d'une gestion raisonnée, élaboration d'outils d'aide à la décision (cartographie...)



➤ Les Landes

Conseil Général des Landes

Maître d'ouvrage : transfert de la compétence
entretien des plages des communes au CG

Nettoyage homogène et coordonné

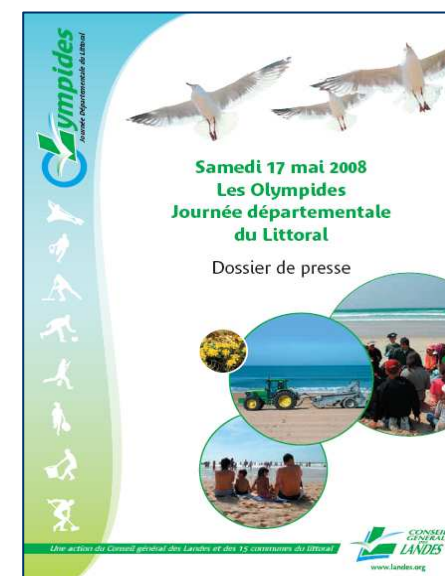
Nettoyage Mécanisé sur les 106 km de côte

Coût : 1,7 millions/an, co-financé par le CG, les communes et le centre d'Essai

Actuellement : mise en place de nettoyages manuels
sur les zones sensibles (sites pilotes)

CG 40 + ONF + 15 collectivités littorales

Action de sensibilisation à l'échelle
départementale : « les Olympides »



➤ Var

Commune de Hyères

Action du Conservatoire du Littoral : préservation des banquettes de posidonies (zones en forte érosion)



Limites/Difficultés

NETTOYAGE RAISONNE

- ✓ Isolement des communes engagées seules dans un nettoyage raisonné
besoin d'une démarche au minima intercommunale
- ✓ Nettoyage raisonné : « Bonne image » = « label » à limiter

NETTOYAGE DES MACRODECHETS

- ✓ La commune doit assurer la sécurité sanitaire des plages (*Circulaire du 14 mai 1974*)

le nettoyage manuel devient limitant pour les tessons de verre par exemple : légitimité du nettoyage mécanique

Comment concilier sécurité des baigneurs et protection des espaces naturels ?

- ✓ Besoin d'identifier les sources de provenance des macrodéchets
principe pollueur – payeur ?



MERCI DE VOTRE
ATTENTION !