



Mairie de GAVRES

Sondage de la population

Votre avis nous interesse

Cloture le 31/12/2020



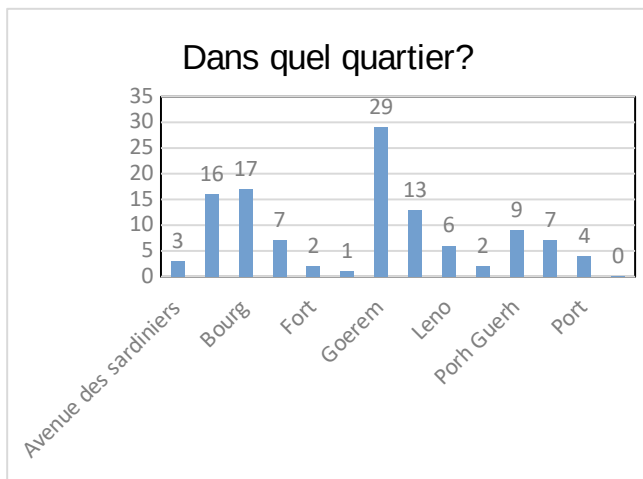
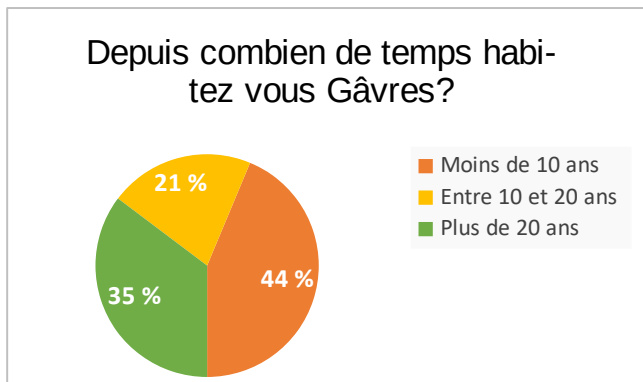
RÉSULTATS DU QUESTIONNAIRE

Effectué auprès de la population - Décembre 2020

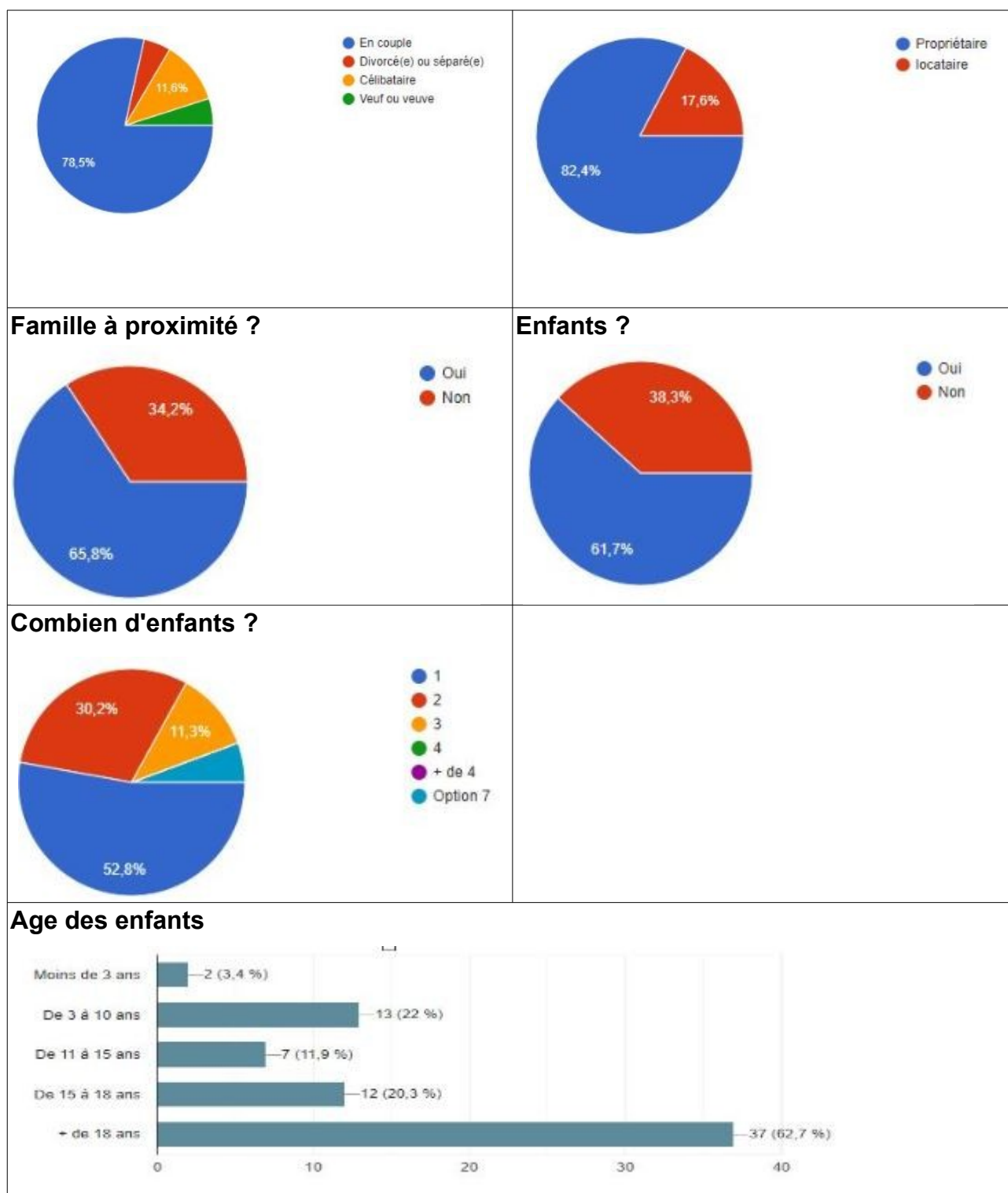
Ce questionnaire n'a pas valeur de sondage puisque les réponses n'ont pas été obtenues au moyen d'un échantillonnage de la population, mais sur la base du volontariat anonyme. Néanmoins, il est permis de penser que les 120 réponses exprimées reflètent, pour une large part, l'opinion des habitants de notre commune.

Nous remercions vivement tous ceux qui ont donné un peu de leur temps pour répondre à ce questionnaire et ainsi faire progresser la gestion du village dans une démarche participative.

1- Répartition socio-économique de la population

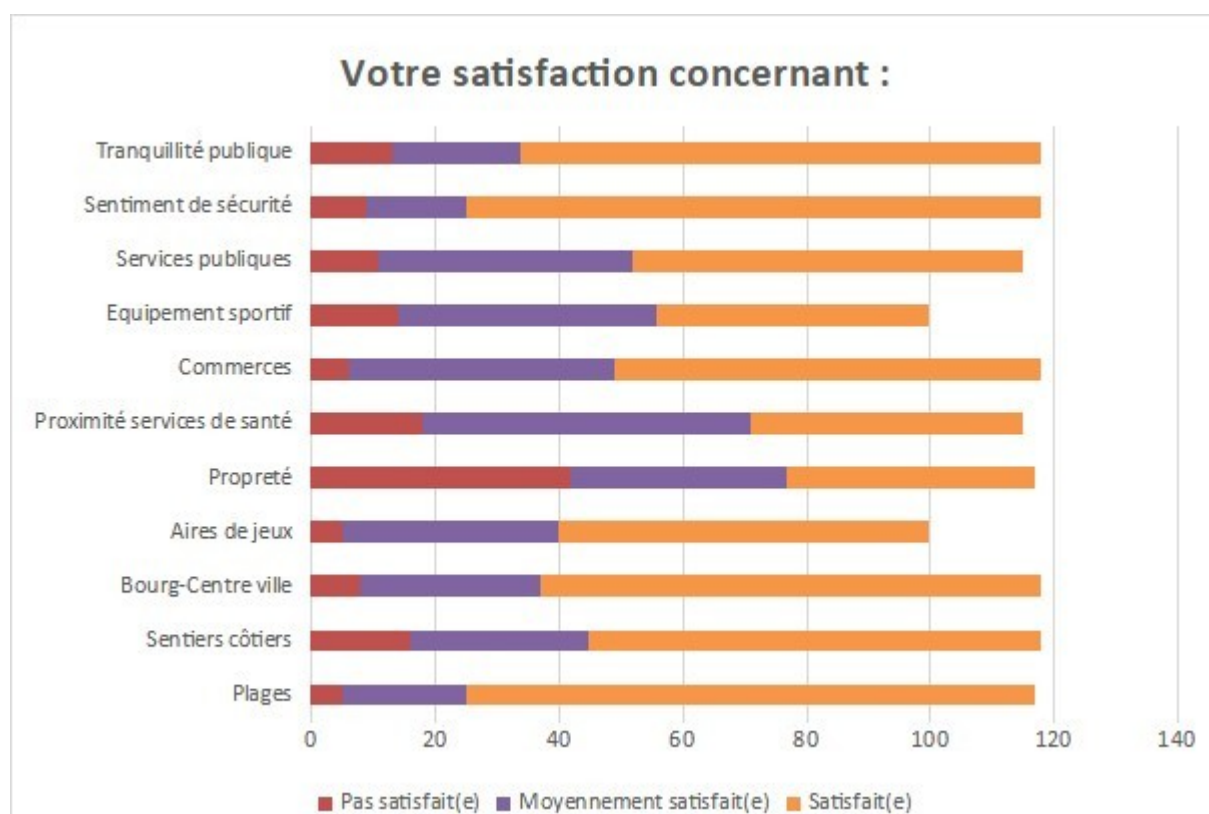


2 - Situation familiale et logement



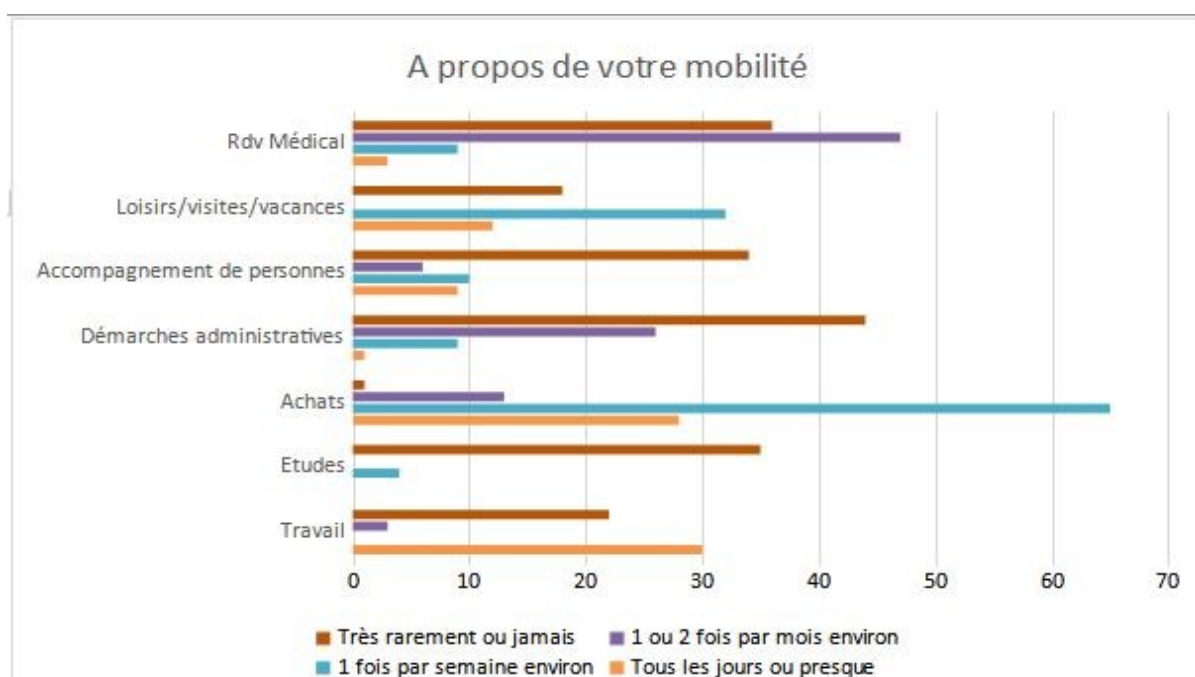
3 – Le cadre de vie

3-1 Perception et niveau de satisfaction



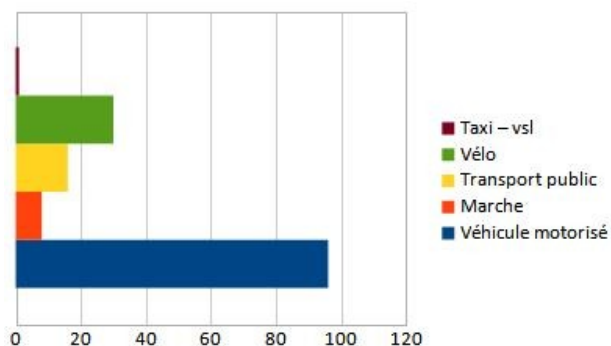
3-2 Mobilité

Principaux motifs de déplacement



3-3 Modes de transport et destinations

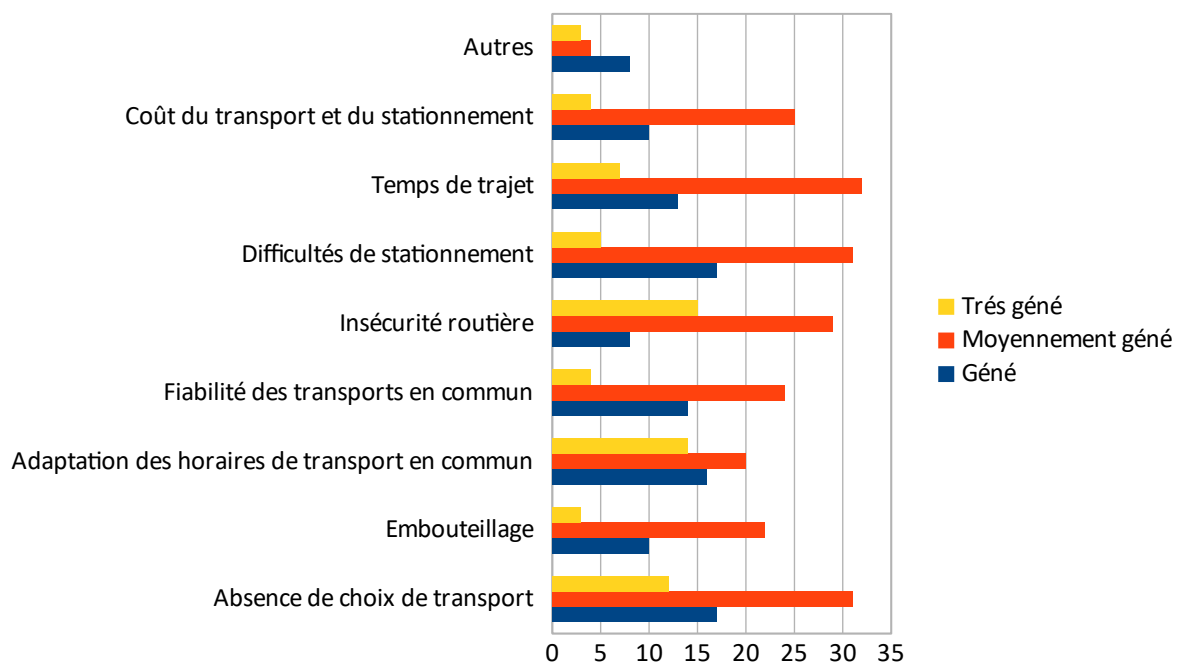
Modes de transport



Destinations principales :

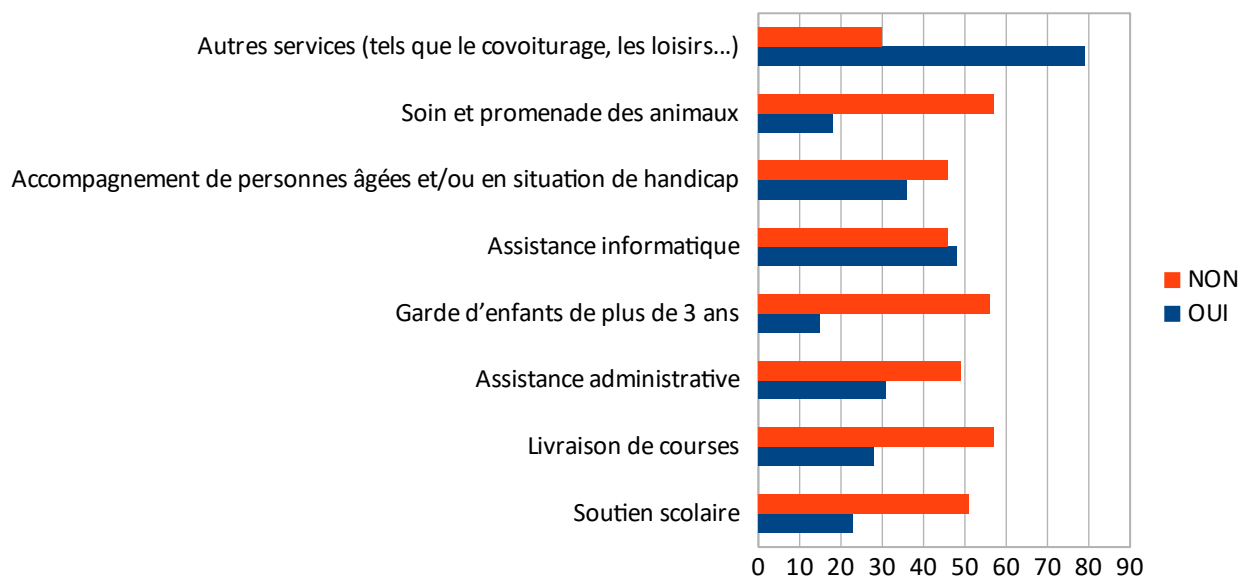
1. *Plouhinec*
2. *Lorient*
3. *Riantec*

3-4 Principales gênes dans les déplacements du quotidien

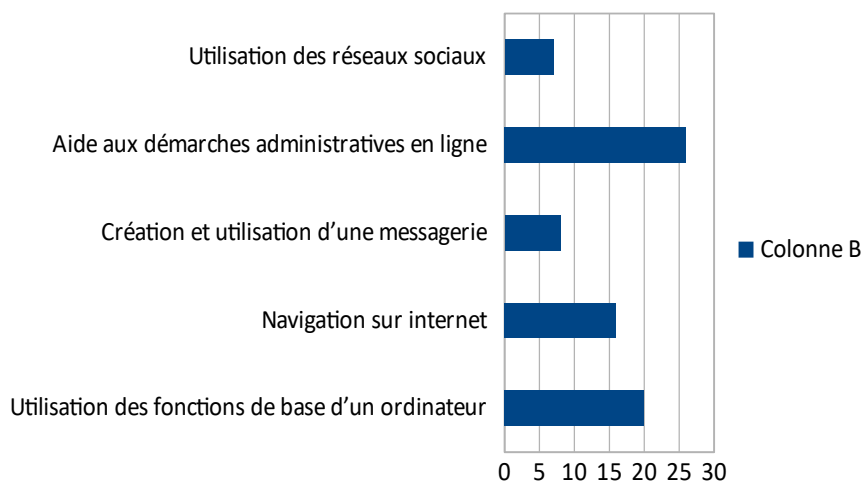


4- Services

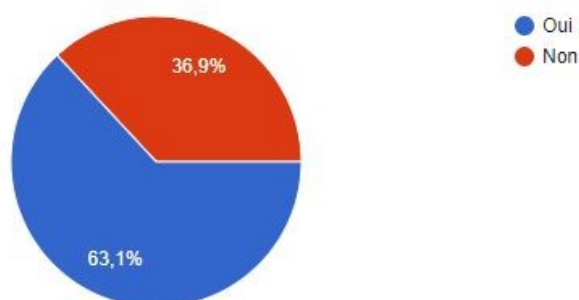
4-1 Intérêt pour la mise en place de nouveaux services



4-2 Prestations recherchées concernant l'assistance informatique



4-3 Outil informatique dans les locaux municipaux ?



5 - Analyse de vos suggestions en rédaction libre

Propreté et entretien

- Lutte contre les déjections canines.
- Ramassage poubelles et bacs à marées plus fréquents.
- Entretien parcs, rues et chemins côtiers à améliorer.

Activités sportives et culturelles

- Zone de sport pour adultes et adolescents.
- Développer infrastructures sportives : Clubs.
- Médiathèque pouvant recevoir du public, salle d'exposition.

Services

- Espace informatique en mairie
- Assistance informatique
- Assistance administrative

Transport

- Mise en place d'un minibus
- Ligne de bateau Gâvres-Lorient.
- Bus Gâvres-Plouhinec
- Horaires et ponctualité des bateaux à adapter.
- Embarquer les vélos sur bateaux.
- Plateforme de covoiturage.

Sécurité

- Route de la falaise.
- Répéter la zone 30 par marquage au sol.