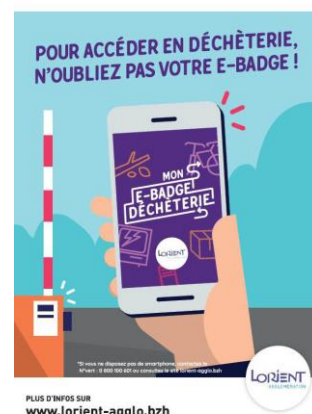


Les déchèteries progressivement accessibles par badge

Afin d'optimiser la gestion des sites, Lorient Agglomération va équiper graduellement ses 13 déchèteries de barrières levantes et de capteurs informatisés. Les habitants seront informés personnellement de la progression du dispositif sur le territoire qui devrait être totalement opérationnel d'ici 2022.

Avec plus de 1,3 millions de visites enregistrées chaque année, les déchèteries comptent parmi les équipements de Lorient Agglomération les plus fréquentés. Afin de fluidifier le trafic et d'améliorer les conditions d'accueil des usagers mais aussi de mieux maîtriser les coûts en adaptant le service aux usages, un nouveau dispositif d'accès informatisé va être mis en place au cours de l'année 2021.

Lorient Agglomération débute l'aménagement progressif d'un système de barrières levantes à l'entrée de ses 13 déchèteries. Une fois mises en service, leur ouverture se fera sur présentation d'un badge (virtuel ou physique) délivré sur justificatif de domicile. En parallèle, l'application « Lorient mon Agglo » permettra aux usagers de connaître l'affluence dans chaque déchèterie et d'éviter ainsi les pics de fréquentation.



Les habitants devront effectuer leur demande de badge. Pour plus de simplicité et de rapidité de traitement, ils pourront choisir un support dématérialisé (e-badge) ou préférer un badge « physique ». Un formulaire de demande sera en ligne sur

www.lorient-agglo.bzh. Les usagers ne disposant pas d'accès à internet pourront s'adresser à l'accueil de leur mairie ou contacter Lorient Agglomération au Numéro Vert : 0 800 100 601 (à confirmer).

La première déchèterie concernée par ces nouvelles modalités d'accès sera celle de Groix avec la mise en place des barrières dès février. Le système s'étendra à tout le territoire suivant des secteurs géographiques prédéfinis de sorte que tous les habitants bénéficieront du dispositif d'ici début 2022 (voir calendrier ci-contre). Guidel sera la dernière commune équipée puisque le dispositif concernera uniquement la nouvelle déchèterie qui devrait ouvrir en janvier 2022 sur le site de Pen Mané.

Calendrier de mise en place en 2021

Groix

- Février : mise en place des barrières levantes
- Mars : début des inscriptions et délivrance des badges
- Mai : fermeture des barrières, accès par badge

Secteur Est (Hennebont, Rianteq, Languidic, Plouay, Bubry, Caudan et Cléguer)

- Mars : mise en place des barrières levantes
- Avril : début des inscriptions et délivrance des badges
- Juin : fermeture des barrières, accès par badge

Secteur Ouest (Lorient Nord, Lorient Sud, Plœmeur, Quéven)

- Juin : mise en place des barrières levantes
- Septembre : début des inscriptions et délivrance des badges
- Novembre : fermeture des barrières, accès par badge

Lorient Agglomération poursuit sa volonté de construire un e-territoire au service des habitants. L'informatisation de l'accès à ses 13 déchèteries s'inscrit pleinement dans son Schéma territorial du numérique. Il porte un projet de Smart city (territoire numérique et intelligent) avec la mise en place d'infrastructures permettant de communiquer avec des objets connectés pour une action publique plus efficace dans de multiples domaines (déchets, eau, habitat, énergie, transport...).

Contact presse Lorient Agglomération :

Myriam Breton-Robin - 02 90 74 73 68 - 06 01 19 30 08 mbretonrobin@agglo-orient.fr

<https://www.lorient-agglo.bzh/actualites/espace-presse/>

