

# Travaux de protection du littoral de Gâvres

Présentation du secteur de La Grande Plage

Maîtrise d'ouvrage: Cap l'Orient agglomération



Avant



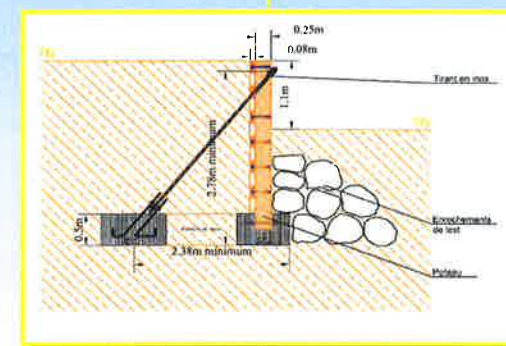
Après

## Les objectifs:

- Mettre en place un système de protection contre l'érosion et la submersion marine, pour assurer la sécurité des personnes et des biens.
- Faire des travaux de prévention et limiter leurs impacts sur le site.
- Utiliser le sable issu de la Passe Ouest d'accès à la Rade de Lorient, dans le cadre d'un aménagement durable.
- Contribuer à maintenir la qualité du patrimoine balnéaire.

## Les travaux réalisés:

- La réalisation de deux épis en bois d'azobé certifié provenant de forêts gérées durablement:
  - Epi Ouest de 150 m (1)
  - Epi Est de 170 m (2)
- Le rechargement de la plage avec 167 500 m<sup>3</sup> de sable



Coupe type des deux épis en bois



# Travaux de protection du littoral de Gâvres

Présentation du secteur de l'Anse de Goërem

Maîtrise d'ouvrage: Cap l'Orient agglomération



Avant



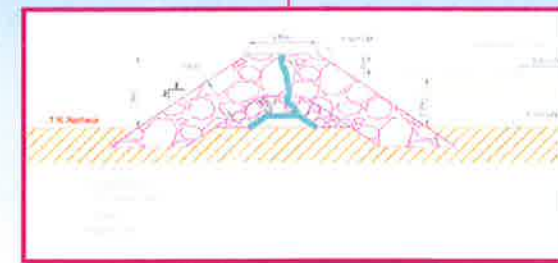
Après

## Les objectifs:

- Mettre en place un système de protection contre l'érosion et la submersion marine, pour assurer la sécurité des personnes et des biens.
- Faire des travaux de prévention et limiter leurs impacts sur le site.
- Utiliser le sable issu de la Passe Ouest d'accès à la Rade de Lorient, dans le cadre d'un aménagement durable.
- Contribuer à maintenir la qualité du patrimoine balnéaire.

## Les travaux réalisés:

- La réalisation de deux épis en enrochements:
  - Epi Nord de 70 m (1)
  - Epi Sud de 85 m (2)
- Les travaux de confortement du mur de protection.
- Le rechargement de la plage avec 47 500 m<sup>3</sup> de sable.



Coupe type des deux épis en enrochement

### Les objectifs:

- Mettre en place un système de protection contre l'érosion et la submersion marine, pour assurer la sécurité des personnes et des biens.
- Faire des travaux de prévention et limiter leurs impacts sur le site.
- Utiliser le sable issu de la Passe Ouest d'accès à la Rade de Lorient, dans le cadre d'un aménagement durable.
- Contribuer à maintenir la qualité du patrimoine balnéaire.

### Les travaux réalisés:

- La reprise des fractures verticales de l'ouvrage.
- La reconstruction d'une partie du perré.
- Le comblement de cavités sous le perré.
- La consolidation du pied de perré pour stopper la fuite de matériaux.

